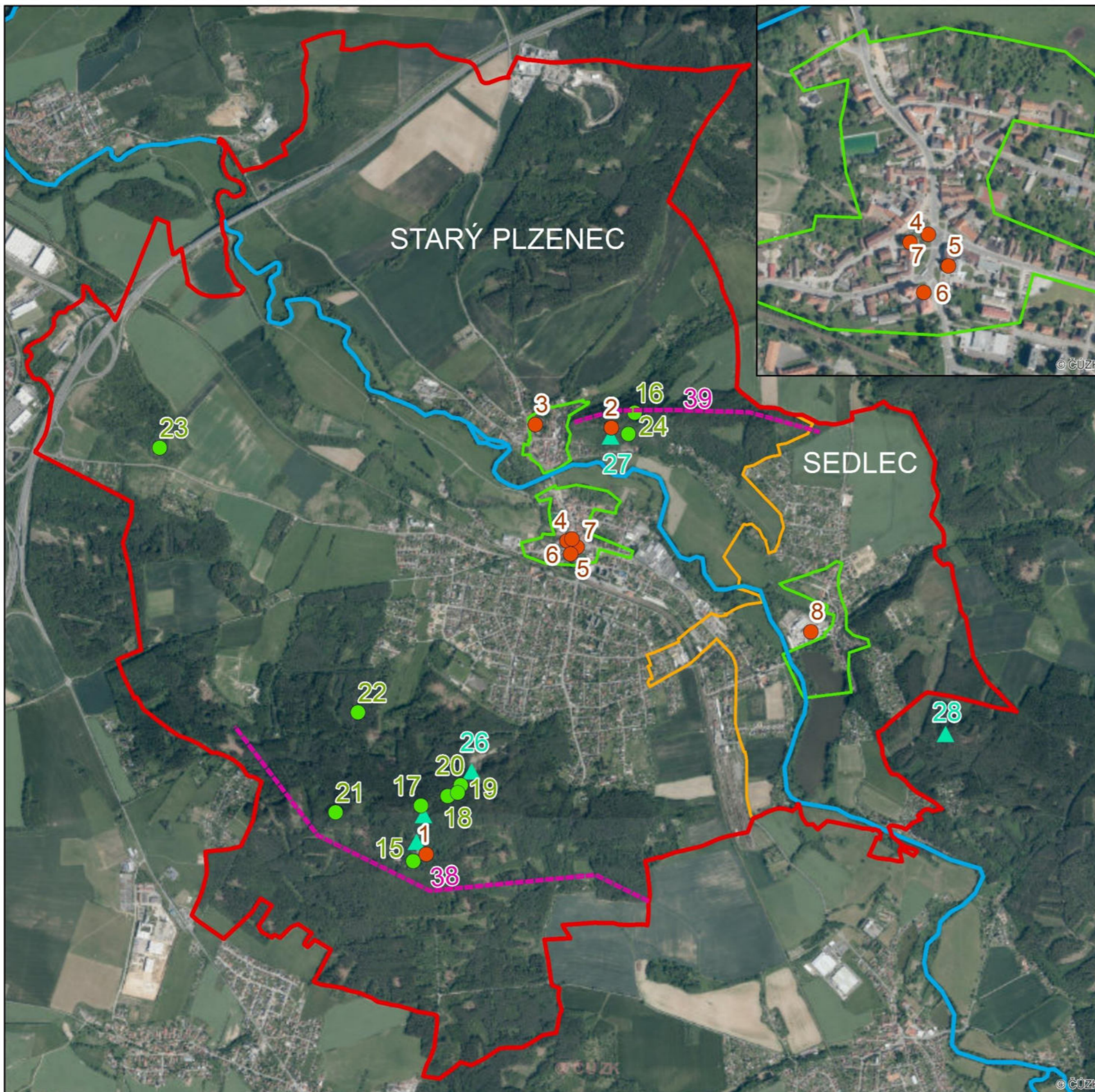


URBANISTICKÉ A KRAJINNÉ HODNOTY V RÁMCI SO STARÝ PLZENEC



Legenda

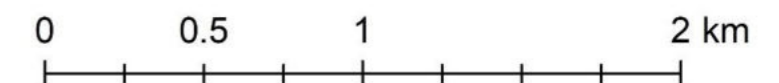
- SO Starý Plzeňec
- Části obce
- Historické jádro obce
- Významný horizont
- Přírodní osa - Úslava
- Významná stavební dominanta
- Významná krajinná dominanta
- ▲ Významný vyhlídkový bod


Č.	Významná stavební dominanta
1	Radyně
2	Rotunda sv. Petra a Pavla
3	Kostel Narození Panny Marie
4	Kostel sv. Jana Křtitele
5	Městská radnice
6	Budova ZŠ
7	Barokní Mariánský sloup
8	Sedlecké železářny

Č.	Významná krajinná dominanta
15	Vrch Radyně
16	Hůrka
17	Vysoký Štont
18	Žabí královna
19	Karlova pěst
20	Komínky
21	Svatební stěna
22	Andrejšky
23	Ostrá Hůrka
24	Černá stráň

Č.	Významný vyhlídkový bod
1	Radyně
17	Vysoký Štont
26	Vyhlička na starý lom
27	Vyhlička na Plzeňec
28	Vyhlička Sedlecká skála

Č.	Významný horizont
38	Vrch Radyně
39	Ostroh Hůrka



Ročník:	Katedra:	Jméno:	
Čtvrtý	K127-urbanismu a územního plánování	Karolína Fryčková	
Obor:	Vedoucí práce:		
Z	Ing. arch. ThLic. Jiří Kupka, Ph.D.		
Předmět:	127BAPZ - BAKALÁŘSKÁ PRÁCE		
Název:	URBANISTICKÉ A KRAJINNÉ HODNOTY NA ÚZEMÍ OBCE STARÝ PLZENEC		
Datum:	11.5.2021	Číslo mapy:	1
		Formát:	A3