

# INTERIER MĚSTA A URBANISTICKÝ DETAIL

## INTERIER MĚSTA – ÚVOD

### 1. TERMINOLOGIE

#### **Veřejný prostor, veřejné prostranství, veřejný interiér města, urbánní scéna**

Častá terminologická synonymizace řady pojmů

**Chápání veřejného prostoru:** Pro přiblížení pojmu veřejný prostor je potřebné zabývat se růzností chápání a výkladu tohoto pojmu (resp. pojmů souvisejících) nejen u nás, ale i v souvislosti s terminologií v anglicky mluvících zemích.

#### **Veřejný prostor**

„Veřejný prostor v sídle je s azastavěný prostor mezi budovami na veřejném pozemku, ve vlastnictví a správě města či kraje, volně (bezplatně) přístupný všem obyvatelům a návštěvníkům (buď bez omezení nebo s časově omezeným přístupem) určený k veřejnému užívání.

#### **Veřejné prostranství**

Totéž v terminologii platného stavebního zákona, **chápáno spíše plošně** a pro vymezení náměstí v ÚPD

#### **Urbanistický (urbánní) prostor**

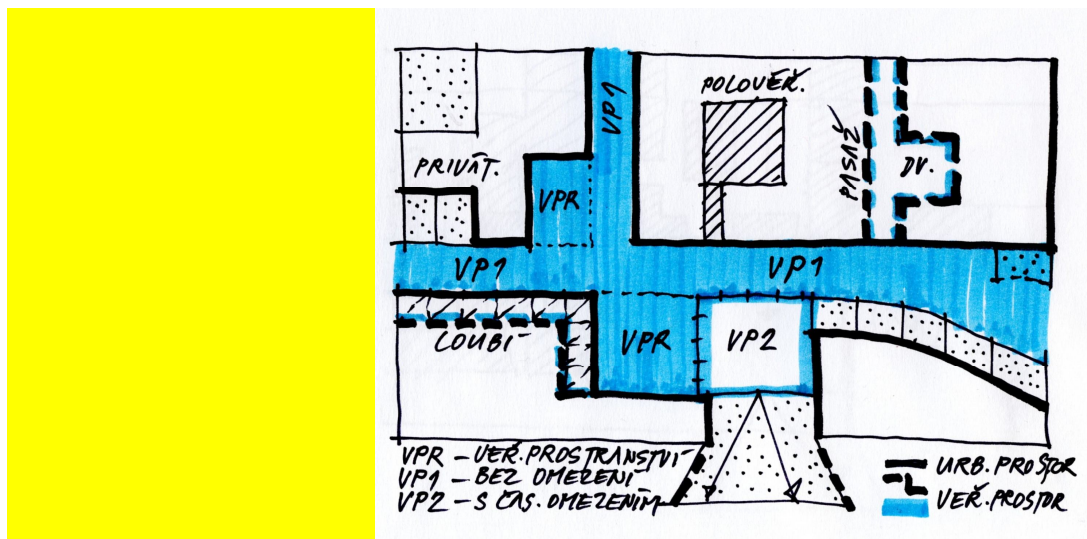
Veřejný prostor rozšířený o současně vnímané přilehlé privátní pozemky a fasády, tedy **vymezený podle vnímání**.

**Interiér města** - jeden veřejný či urbánní prostor nebo

- množina vnímaných urbánních prostor, **chápání spíše jako statické hmotné prostředí ve městech z pohledu odborníka**

#### **Urbánní scéna**

Množina vnímaných urbánních prostorů i s prvky dynamickými a nearchitektonickými (lidé, auta, zvířata, klimatický stav a jejich neustálý pohyb), **chápání spíše jako dynamické prostředí z pohledu návštěvníka**



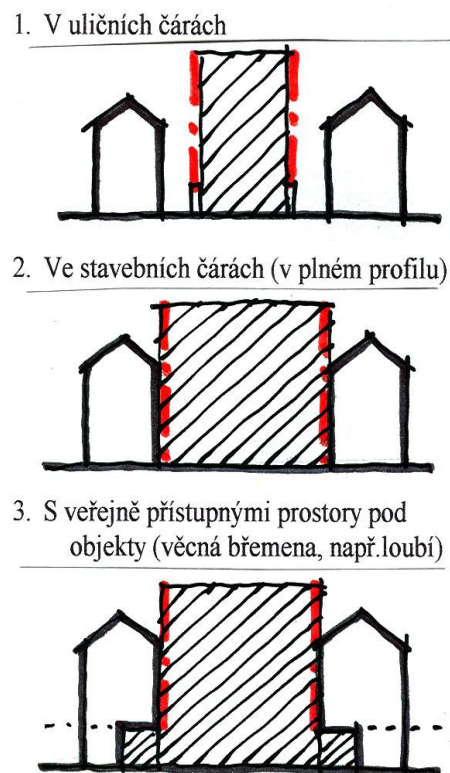
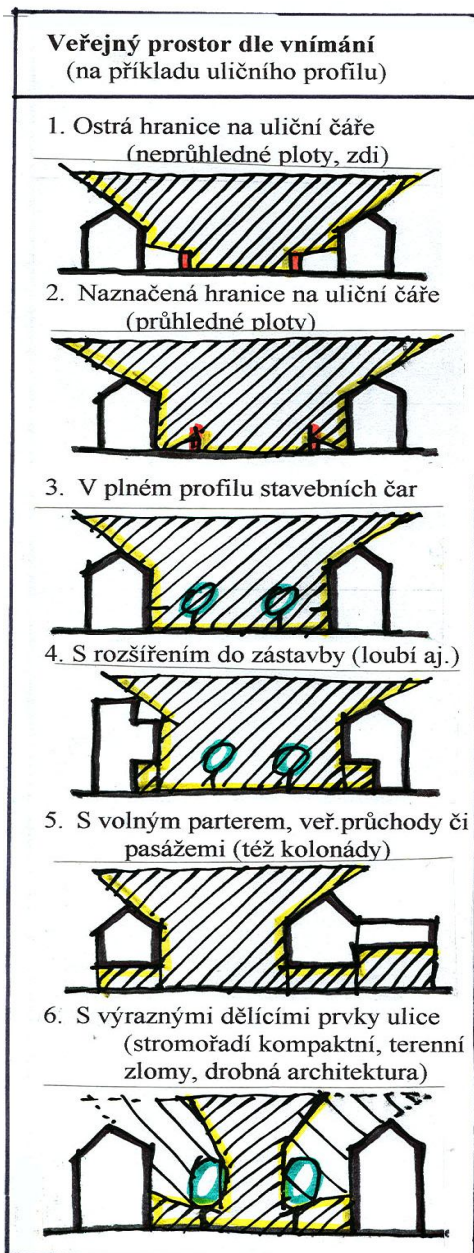
**Systém veřejných prostorů** lze definovat takto:

„Systém veřejných prostorů je soustavou všech nezastavěných prostorů mezi budovami na veřejném pozemku, ve vlastnictví a správě města, volně (bezplatně) přístupných všem obyvatelům a návštěvníkům (buď bez omezení nebo s časově omezeným přístupem) určených k veřejnému užívání, které na sebe vzájemně prostorově navazují a jsou neustále ve vzájemné funkční a provozní interakci.“ – ing.arch.Schindlerová

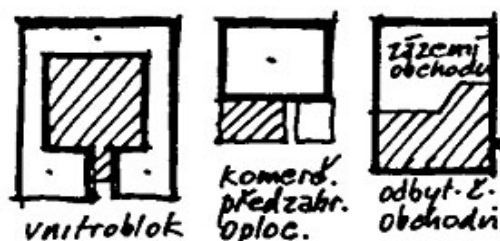
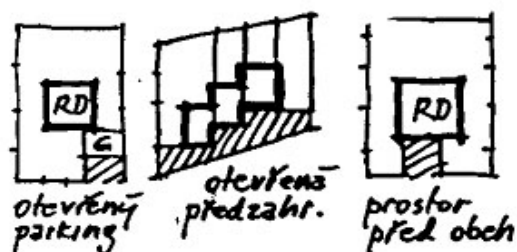
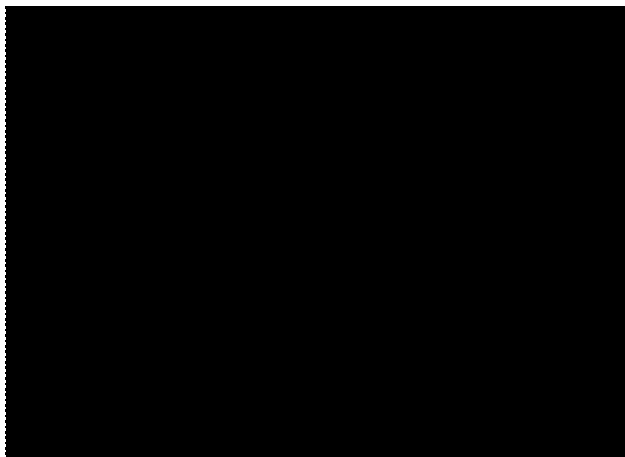
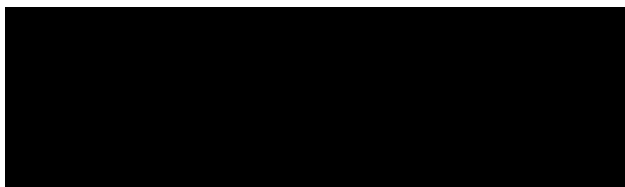
**Potřeba systému veřejných prostorů** – architekti, urbanisté, management města, správci sítí, řízení dopravy, policie, ekologové, turisté, civilisté

**Veřejný prostor dle vnímání** (na příkladu uličního profilu) urban space

**Veřejný prostor dle majetku** (právní hledisko) – public space

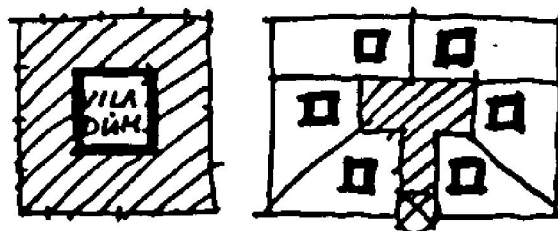


## Prostor veřejný, poloveřejný, polosoukromý a soukromý



### C. Polosoukromý prostor – semi privat space

1. prostor bez přístupu veřejnosti  
vymezený pro více vlastníků či uživatelů
2. vymezený veřejný prostor pro ryze soukromé účely (zpravidla dočasně, např. zábor stavební)



### D. Privátní prostor – privat space - prostor na soukromém pozemku bez přístupu veřejnosti

## Veřejný prostor dle přístupnosti

### 1. Neomezeně přístupné

- a/ veřejné ( ulice, náměstí, mosty, lávky, podchody, vestibuly, loubí atd., popř. některé průchody, pasáže, parky, vnitrobloky, tunely, zahrady atd.)
- b/ poloveřejné otevřené (neoplocené RD, předzahrádky, atd.)
- c/ areály s nepřetržitým provozem (nádraží, letiště, terminály)

## 2. Omezeně přístupné

- a/ placené veřejné (areál obč. vybavenosti, ZOO, hrady, metro, rozhledny, sportovní areály, dálnice EU, perony nádraží, lodičky, katakomby, atd.)
- b/ časově omezené veřejné (některé parky, zahrady, vnitrobloky, pasáže, atd.)
- c/ obtížně přístupné veřejné (vodní hladiny vyjma osob. dopravy, strmé svahy, náplavky, tunely, dopravní linie ČD atd.)
- d/ přístupné za zvlášť. podmínek (rezervace, les. cesty, privat. cesty, pozemky škol, správní budovy, privátní lesy, pole, atd.)

## Veřejný prostor dle vzniku

### 1. Rostlý, aditivní



### 2. Založený, komponovaný

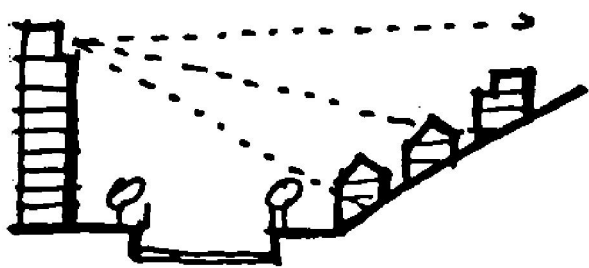


## Veřejný prostor dle rozsahu vnímání (urbánní prostor)

### 1. Prostorově

#### otevřený, celoměstský

rozsáhlý (z letadla, kopců, vyhlídek, vys. mostů, rozhleden, zábavných kol, z dominantních objektů., z nábřeží atd. Závislé na morfologii, výšce horizontu.



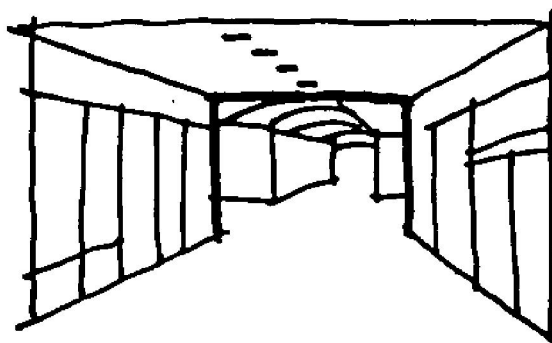
### 2. Prostorově lokálně vymezený,

(ulice, náměstí atd.)



### 3. Prostorově úzce vymezený

(interierový)



(podchody, pasáže, vestibuly, dvorany)

## Veřejné prostory dle provozu a aktivit – souvisí s jejich hodnocením :

- aktivní a pasivní
- frekventované a klidové

- rozvojové , stagnující a zanikající
- přetížené a nezatížené
- předdimenzované a poddimenzované
- bezpečné a nebezpečné
- běžně či obtížně schůdné či sjízdné
- provětrané a neprovětrané
- osvětlené a neosvětlené
- prosluněné a zastíněné
- otevřené a zakryté
- atd.

### **Shrnutí:**

**Veřejný prostor má svůj rozměr právní a urbanistický**, současná praxe u nás často pojmy nerozlišuje. Anglické ekvivalenty public space a urban space jsou výstižnější.

Právní chápání veřejného prostoru vychází z majetkových hledisek, veřejný prostor je zpravidla vymezen uličními čarami, je jasně čitelný v půdorysné stopě.

Urbanistické pojetí chápe veřejný prostor jako širší pojem, zahrnující veřejný prostor podle vnímání a přístupnosti, součástí je i prostor poloveřejný a do veřejného prostoru obrácené privátní pozemky a fasády, za určitých okolností (např. vysokém horizontu vnímání) mohou být součástí vnímatelné urbánní scény i pozemky a stavby stojící mimo vnímání z horizontu chodce. Domnívám se, že je možné přiřadit do veřejných prostorů i odbytové plochy obchodů , vybavenosti či veřejných budov.

**Veřejné prostory města resp.urbanistické prostory města tvoří interiér města.**

## **2. VÝZNAM VEŘEJNÝCH PROSTORŮ RESP. INTERIERU MĚSTA, CO JEJ MŮŽE ZÁSADNĚ OVLIVNIT**

### **Proč zdůrazňovat význam městského interiéru :**

- Je společným dílem obyvatel mnoha generací, jeho svědectvím
- Výrazem vztahu k minulosti města a kontinuitě vývoje hmotného prostředí
- Výrazem ekonomické vyspělosti, často i ekonomickým stimulem ( turisté)
- Může být podstatou dobré adresy, tedy ve spojení s cenou nemovitostí

### **Čím je ovlivněn veřejný prostor, veřejný interiér , co spolupůsobí na jeho originalitě:**

- Doba a charakter vzniku a historické vrstvy
- Tvarování a proporce prostoru, příznivé vnímání prostoru
- Morfologie terenu a úloha dalších přírodních prvků v prostoru
- Charakteristické dominanty prostoru
- Kvalita urbanistického detailu, parteru, přítomnost výtvarných děl atd.
- Převažující funkce prostoru

### **3. TYPOLOGIE VEŘEJNÝCH PROSTORŮ SÍDEL**

Typologický přehled veřejných prostorů má za cíl shrnout známé i méně frekventované typy veřejných prostorů, charakterizovat je podle funkční náplně.

Typologie se záměrně nezabývá prostorovou skladbou či morfologií veřejných prostorů. Uvádím pouze základní členění veřejných prostorů:

#### **1. ULICE**

- A. PÁTEŘNÍ ULIČNÍ PROSTOR (městské třída, bulvár, prospekt, atd.)
- B. STANDARDNÍ ULIČNÍ PROSTOR (běžná obslužná ulice)
- C. PARKOVÝ ULIČNÍ PROSTOR (ulice s výrazným parkovým středovým doprovodem)
- D. OBYTNÝ ULIČNÍ PROSTOR (obytné ulice)
- E. PĚŠÍ ULIČNÍ PROSTOR (pěší ulice, uliční schody, kryté ulice)

#### **2. NÁMĚSTÍ**

- A. POLYFUNKČNÍ CENTRÁLNÍ NÁMĚSTÍ (ústřední městské a čtvrt'ová náměstí)
- B. DOPRAVNÍ NÁMĚSTÍ (s velkou křižovatkou, přednádražní prostory)
- C. PĚŠÍ NÁMĚSTÍ
- D. PARKOVÉ NÁMĚSTÍ
- E. OBYTNÉ NÁMĚSTÍ

#### **3. NÁBŘEŽÍ**

- A. POLYFUNKČNÍ NÁBŘEŽÍ
- B. DOPRAVNÍ NÁBŘEŽÍ
- C. PARKOVÁ NÁBŘEŽÍ
- D. VYHRAŽENÁ NÁBŘEŽÍ

#### **4. VEŘEJNÉ PARKY, ZAHRADY, HŘBITOVY, OSTROVY**

#### **5. VSTUPNÍ PŘEDPROSTORY AREÁLŮ A BUDOV**

#### **6. DOPRAVNÍ PROSTORY - mimo uličních**

DOPRAVNÍ KORIDORY, VELKÁ PARKOVIŠTĚ, KŘIŽOVATKY, MOSTY, TUNELY, NÁDRAŽNÍ A LETIŠTNÍ HALY

#### **7. VEŘEJNÉ VNITRO BLOKY, NÁDVOŘÍ**

#### **8. VEŘEJNÉ PODZEMNÍ PROSTORY**

VELKOPLOŠNÉ PODCHODY, VESTIBULY, ESKALÁTOROVÉ TUNELY, VEŘ. GARÁŽ. PROSTORY, HISTORICKÉ KATAKOMBY

#### **9. DROBNÉ VEŘEJNÉ PROSTORY PRO DOPRAVU A POHYB PĚŠÍCH**

PRŮCHODY, PRŮJEZDY, PODCHODY, LOUBÍ, KRYTÉ CHODNÍKY, PASÁŽE, ATRIA A DVORANY LÁVKY, PĚŠÍ TUNELY, NÁSTUPOVÉ RAMPY, PORTYKY,

#### **10. NOVÁ NÁKUPNÍ , sportovní , kulturní, zábavní CENTRA, MULTIPLEXY**

#### **11. POLOVEŘEJNÉ PROSTORY**

NEVYHRAZENÉ PRIVÁTNÍ PROSTORY, VYHRAZENÉ PRIVÁTNÍ PROSTORY, INTERIERY ODBYTOVÝCH PLOCH OBCHODŮ A SLUŽEB, PŘÍSTUPNÉ INTERIERY VEŘEJNÝCH I OSTATNÍCH BUDOV

#### **12. VEŘEJNÉ PŘÍSTUPNÉ ČÁSTI AREÁLŮ**

AREALY OBČANSKÉHO VYBAVENÍ, ADMIMSTRAT SPECIFICKÉ

#### **13. VENKOVSKÉ NAVSI - zvlákní kategorie**