

# TVORBA MĚSTSKÉHO INTERIERU

## A. TRADICE TVORBY VEŘEJNÉHO PROSTORU – DĚDICTVÍ

### 1. TRADICE

- **Evropa** – tradice racionality v organizaci veřejných prostorů (+ kontext)
- **Asie** - tradice spontánnosti, chaotičnosti veřejných prostorů
- **USA** - tradice pragmatické ekonomické vize otevřeného veřejného prostoru

### 2. HIERARCHIE PROSTORŮ V HISTORII

- **vždy existovala**
- starověk – cardo a decumanus, agory a fora , via
- středověk – tržiště a hlavní nástupy od bran
- 15.-19.stol.- ulice, náměstí, bulváry, nábřeží, předprostory veřejných budov
- 20.stol – moderní město, nové VP v průmyslových čtvrtích , čtvrtích rodinného i hromadného bydlení , dopravní prostory, veřejné parky, podzemní prostory, pěší zóny, kryté veřejné prostory
- 90.léta – definitivní triumf městského způsobu života ve světovém měřítku

### 3. TVORBA VEŘEJNÉHO .PROSTORU V MODERNÍM VĚKU

- **nové typologické druhy veřejných prostorů – nové vzory**
- bulvár ( Hausmanizace Paříže, 1880) – předzvěst měřítkové proměny
- galerie –krytá ulice (Galeria Victoria Emanuele Milan, 1865)
- zahradní města (Welwyn Garden City, 1920)
- města ve věžích ( New York, Chicago, zač.20.stol.)
- rozvolněné zástavby (Evropa, 30.léta)
- autobulváry (USA,20.léta)
- pěší zóny ( Evropa, 50.léta,)
- mall , obchodní mega shopping (Stamford, USA, 1972)
- obytné ulice (Nizozemí, Delfty, 1976)
- nový (designový) parter v tradičním veřejném prostoru ( od 80.let)

### 4. CHÁPÁNÍ PROSTORU - OVLÁDNUTÍ PROSTORU JAKO ZKUŠENOST

- středověk** – současně několik objektů z různých bodů, vnímání totálního prostředí, konstrukce pozorně integrovány do svého prostředí
- renesance** - jednobodová perspektiva samostatného objektu v prostoru, precizní laboratoř jedné individuality ve specifickém momentu
- barok** – současná víceplánovost přechází v prostoru do jednotlivých mizejících bodů, struktury vložené do“ filmu“ podél jedné osy,
- moderní věk** – simultánní pohybový systém, prostorově- časová relativita

## **B. OBJEKTIVNÍ PODMÍNKY PRO TVORBU VEŘEJNÉHO PROSTORU**

Determinující vlivy na formování veřejného interieru

### **1. ÚLOHA PŘÍRODNÍCH PODMÍNEK PŘI TVORBĚ VP:**

**- klima** : déšť, sníh, slunce, oslunění, vítr

loubí, středomoří stín, sníh + vítr Alpy, Scandinavie, Krušné hory, střechy sklonité, umělé prostředí Aljaška atd.

**- teren** : hory, rovina, svahy, zlomy, přírodní terasy, skály, schodiště

změna úrovní nábřeží , svažitost Siena, Champs-Elysée, Václavské nám.a nám.Na Hanspaulce, Nerudova, Náchod nám.,Lisabon, zlom hradní rampa, kulisa hor Insbruck, Pec Pod Sněžkou, Chamomix, Grenoble, Monte Carlo, atd.

**Siena, Itálie**

**Řím, Španělské schody**

**- voda**, řeka, moře

Chicago, Benátky San Marco, Amsterdam, Smetanovo nábřeží, Londýn, Ženeva, Jindřichův Hradec, Písek, Barcelona, Hamburg , Třeboň, New Orleans, Budapešť, Hong-Kong atd.

**Benátky, Itálie**

**Nábřeží Temže Londýn**

**- zeleň**, parky, ostrovy zeleně

Pražské panorama, ostrovy zelené, Karlovo nám., zahradní města ulice, městské parky, Petřín, Stromovka, Parukářka, Kampa, Mariánské lázně, zahrady veřejné, Tapiola, Washington

**Welwyn Garden City 1920**

### **2. ÚLOHA SPOLEČENSKÉ PODMÍNĚNOSTI PŘI TVORBĚ VP:**

Významné faktory při tvorbě VP v historii stavby měst :

- obrana, obchodní stezky
- víra
- reprezentace
- mobilita, technologie, ekologie, ekonomie

### **3. ÚLOHA VELIKOSTI A CHARAKTERU SÍDLA**

Velikost města ovlivňuje typické veřejné prostory:

- vesnická náves
- náměstí malého města
- náměstí, třída, nábřeží většího města
- náměstí, bulváry, metropolitního města

Charakter sídla ovlivňuje povahu typických veřejných prostorů:  
vesnice, rekreační středisko, památková rezervace, průmyslové město,  
universitní, lázeňské město, vědecké, zábavní město

## **C. ARCHITEKT A JEHO PROSTŘEDKY PŘI TVORBĚ VP :**

### **A. ZÁKLADNÍ KOMPOZIČNÍ PROSTŘEDKY**

- gradace
- kontrast, shoda
- rytmus
- měřítko
- proporce
- symetrie, asymetrie

### **B. VNÍMÁNÍ – HLAVNÍ PROSTŘEDKY ESTETIZACE PROSTŘEDÍ**

- tvar prostoru, morfologie prostoru  
půdorysný obraz prostor  
vertikální vymezení prostoru
- statické vnímání  
rozhledová místa, průhledy,  
statický nadhled, panoramata  
prostorové plány a jejich násobení  
dominanty, násobení dominant, akcentů  
velká osa, dílčí osy, trojzubec,  
velká křivka  
monumentální objekt  
artikulace prostorů, tvaroslovím, detailem, světlem, osvětlením  
optické klamy, zvláštnosti  
úloha výtvarných děl, kašny, sochy, obelisky atd.  
úloha reklamy a technologických prvků
- dynamické vnímání  
střídání vjemů, dílčích prostorů  
četnost vjemů a informací v čase  
dynamický nadhled

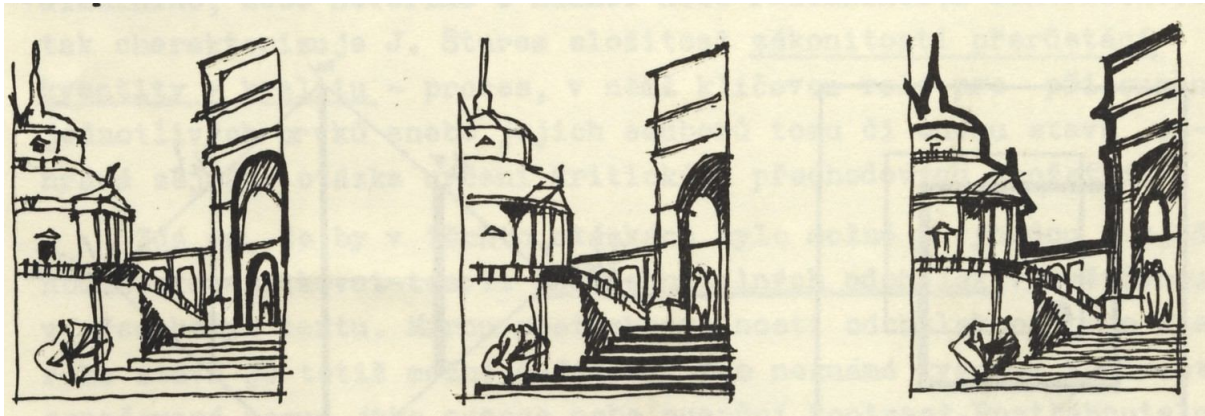
## **1. Forma prostoru, morfologická stavba veřejného prostoru**

### **Půdorysný obraz, horizontální vymezení prostoru**

- 1 - na půdorysné osnově čtverce
- 2- na půdorysné osnově trojúhelníku
- 3- na půdorysné osnově kruhu
- 4- na kombinované půdorysné osnově

Další odvozeniny půdorysného obrazu  
Příčné profily hran prostoru

## Vertikální vymezení prostoru, silueta, siluetární obrys



Složení prostorových plánů blízkých i vzdálenějších lze dotvářet siluetu daného interieru v sídle.

## 2. Dynamika vnímání prostoru

statické vnímání, rozhledová místa, průhledy, panoramata

dynamické účinky - vnímání souboru při pohybu

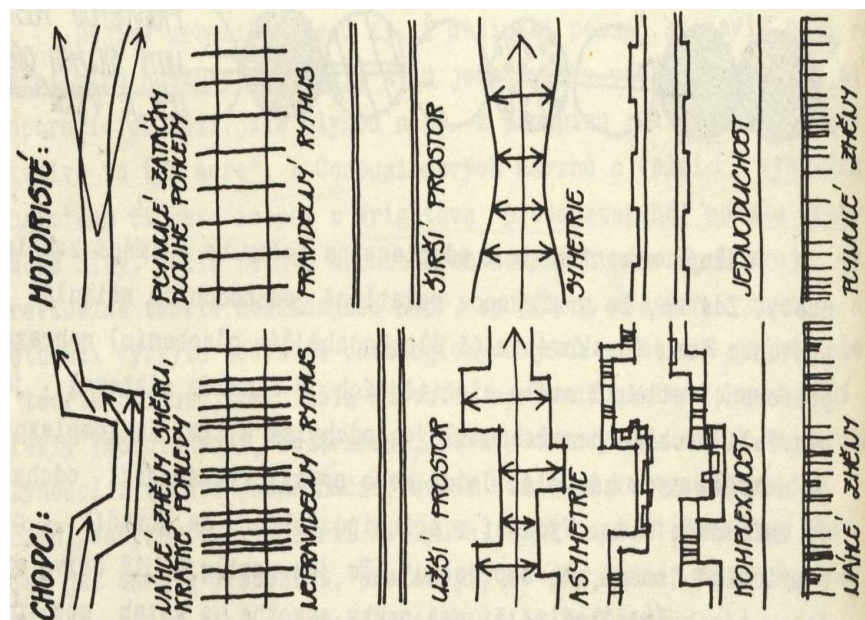
střídání vjemů, dílčích prostorů při pohybu sídlem – pěší pohyb, serie prožitek při pohybu

zrnitost městské scény

Zrnitější hrana zástavby zvyšuje prožitky při pohybu, zejména pomalém .

Při rychlém pohybu se zrnitost smazává v závislosti na rychlosti

četnost vjemů a informací v čase – rozdílnost vnímání v čase, rozdílnost preferencí chodců a motoristů



### **3. Prostorové plány, jejich sčítání a násobení**

Praha

### **4. Dominanty, násobení dominant, akcentů**

Milano, Plaza del Duomo

Bratislava, soubor Rozadol

Ostrava, studie prostoru s dominancí technické památky

Dnětropsk

New Orleans, USA

Londýn

Násobení dominant New York

### **5. Velká osa, dílčí osy, trojzubec**

Pařížský diametr

Řím, Piazza di Popolo

San Francisco, Market Street, obchodní čtvrť

Montpelier, Francie, obytný soubor, arch.R. Bofil

Barcelona, park 19.stol.

Veletržní areál Rimini

Václavské náměstí, Praha

### **6. Velká křivka**

Canon Shopping Centre Istanbul

Jižní Anglie, Bath

### **6. Monumentální, ikonický či významný objekt**

Milánský dóm

Kapitol, Washington

### **7. Artikulace prostorů, tvaroslovím, detailem, světlem, osvětlením**

Artikulace prostoru tvaroslovím

Artikulace prostoru osvětlením

### **8. Optické klamy, zvláštnosti, násobení účinku**

Monumentalita násobena upravenou perspektivou prostoru

Perspektiva přibližující a zvětšující objekty

Velké schodiště zvyšuje monumentalitu rozhodujícího objektu v prostoru náměstí

Navádění do objektu ( významné budovy) nebo do jiného prostoru

Zrcadlení v prostoru

Nadhledový horizont zpravidla umocňuje celkové vnímání prostoru

Doprovod liniové funkce může oslabit integritu a přehlednost prostoru

Řím, Kapitolské náměstí,  
Řím , Náměstí před sv.Petrem,  
Amsterdam, záměrně šikmé domy

## 9. Úloha výtvarných děl, kašny,sochy, obelisku, ústředního sochařského monumentu v prostoru

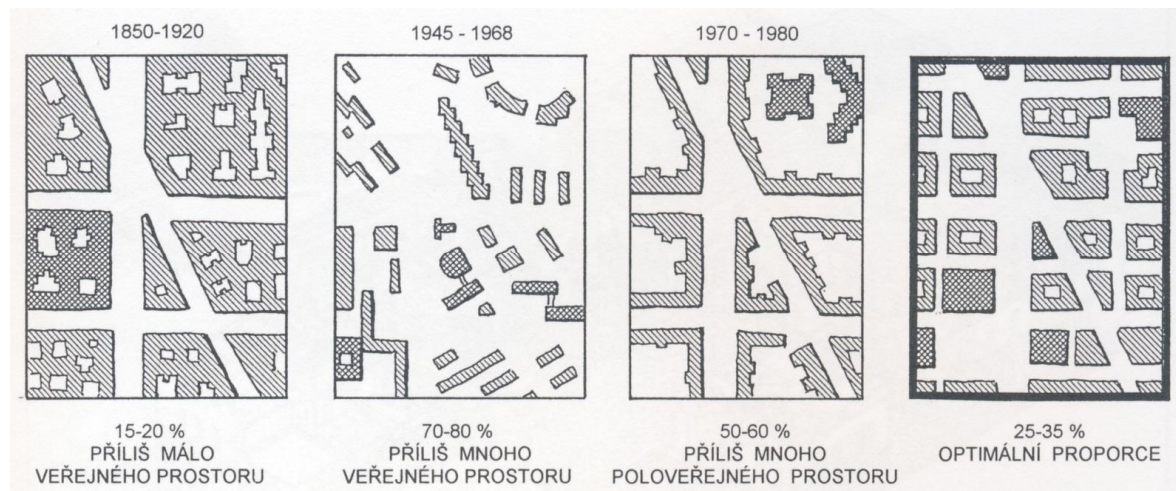
19.století, Paříž, Place Vendôme, sloup jako point nouveau  
Barcelona, násobení stylizované sochařské výzdoby, předprostor olympijského areálu  
20.stol. – megaplastiky USA

## 10. Výrazná úloha reklamy a technologií ve veřejném prostoru

Times square, New York  
Picadilly, Londýn

## 11. Úloha parteru , mobiliáře – viz samostatná přednáška

## 12. Volný prostor jako argument, vnímání podílu VP na zástavbě, sevřené a uvolněné prostory

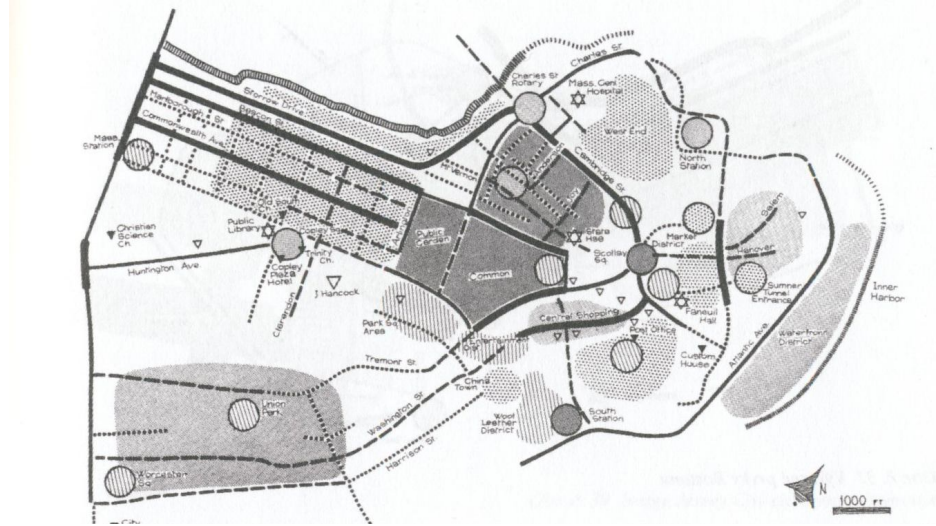


Krier – podíl veřejného prostoru

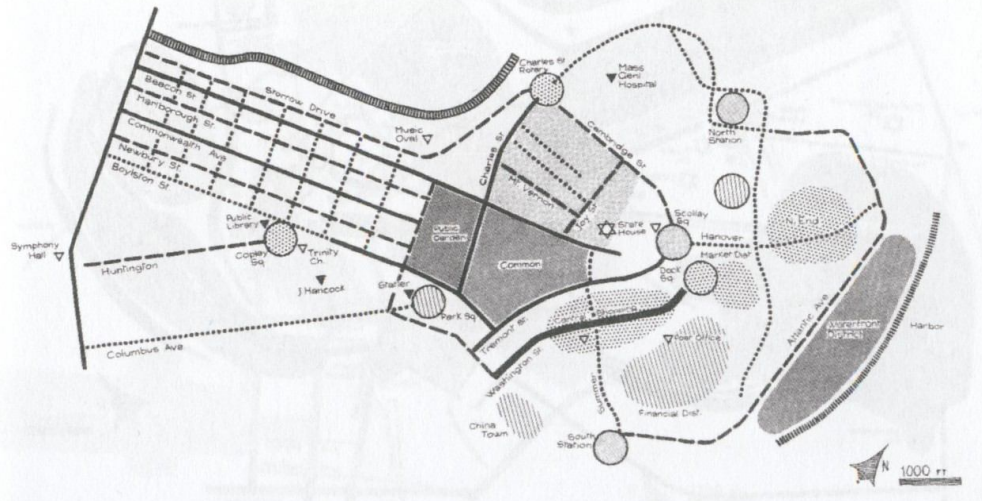
## C. MULTISENZUÁLNÍ VNÍMÁNÍ

- smyslové vnímání:
  - zrakový vjem
  - sluchové vjemy
  - hmatové vjemy
  - čichové vjemy
  - kinestetické vjemy ( vnímání rovnováhy)
- ostatní vnímání :
  - citlivost vůči teplotě a vzdušnému proudění
  - aerodynamické efekty
  - vnímání větru

- vnímání magnetismu
- vnímání informací:
  - efektivní výběr
  - míra hustoty, přelidnění
  - postřehnutelné informace podle rychlosti pohybu
  - analýza prostředí ( mentální mapy) - ohniska, uzly, koridory, hranice



Analýza vnímání prostředí –K.Lynch, image Bostonu z interview a z náčrtků obyvatel

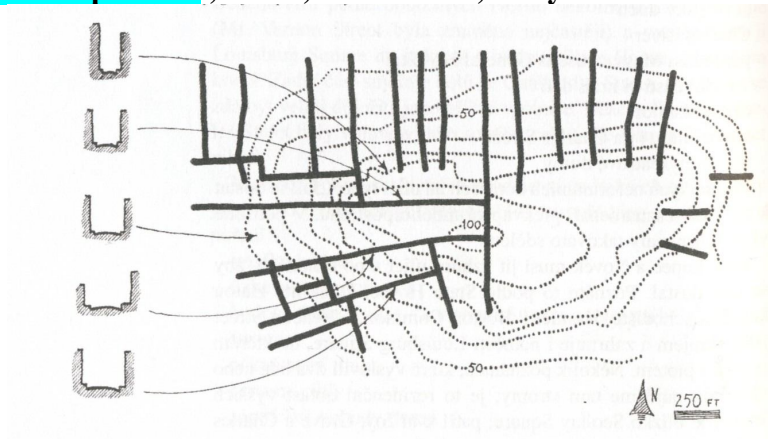


#### **D. METODY RŮSTU**, obecné formy rozvoje, úloha regulace a času

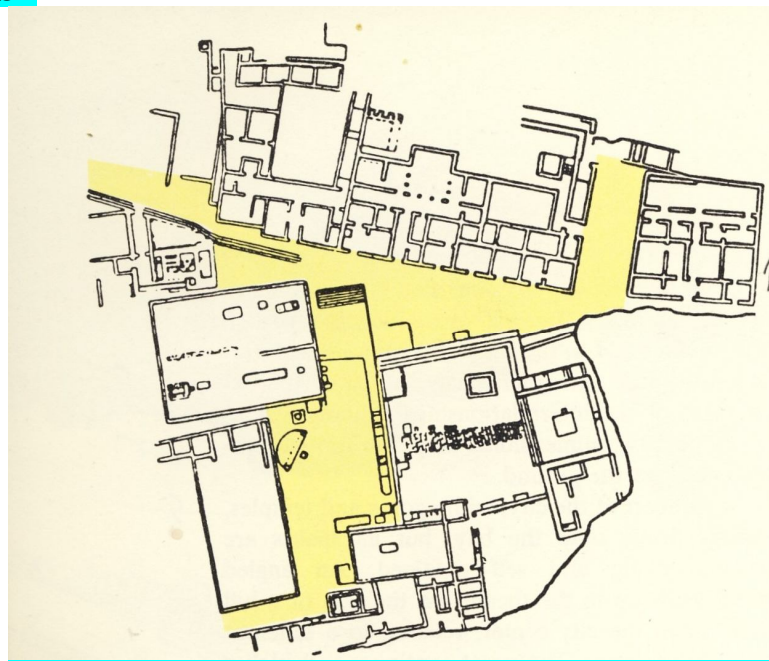
- Růst v ploše**
- aditivní formy
  - axiální formy
  - hybridní formy
  - intenzivní formy
  - extenzivní formy
- Růst do výšky**
- až po výšku římsy kostela
  - až po výšku danou závazným regulačním předpisem – 19.stol.
  - v duchu výškových regulativů v platném územním nebo regulačním plánu
  - bez výškové regulace USA zpravidla u bezkontextových struktur
- Růst v čase**
- neomezený v daném místě -USA – otevřené struktury
  - omezený v daném místě- - rezervace, historická jádra měst atd.-

Evropa – stabilizované struktury  
Růst v kontextu sídla – Evropa x USA x Asie

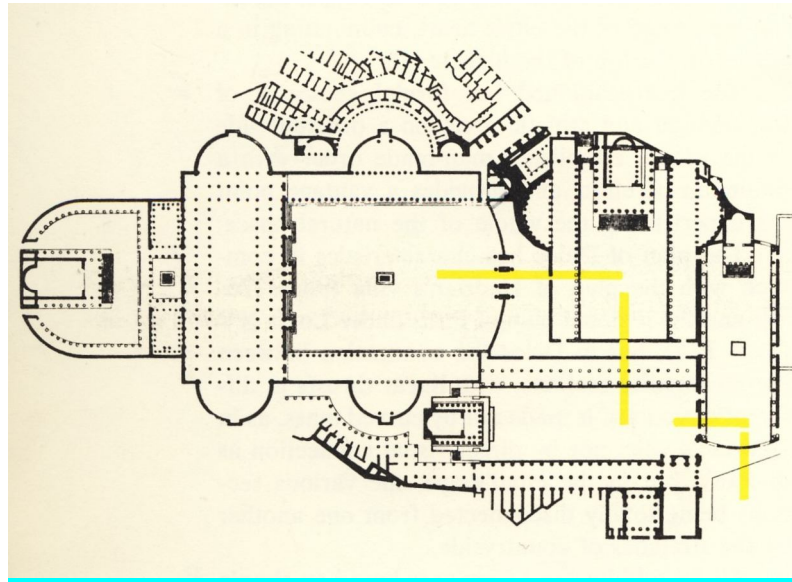
Topografie ulic jako podnět pro růst , Bosto, Beacon Hill, K.Lynch



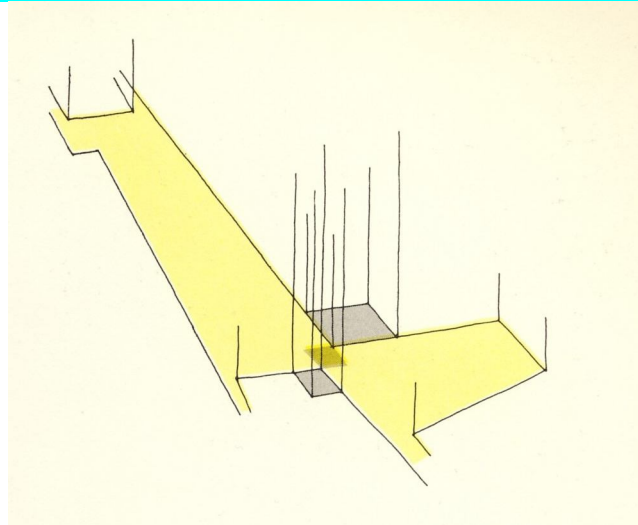
METODY RŮSTU V PLOŠE



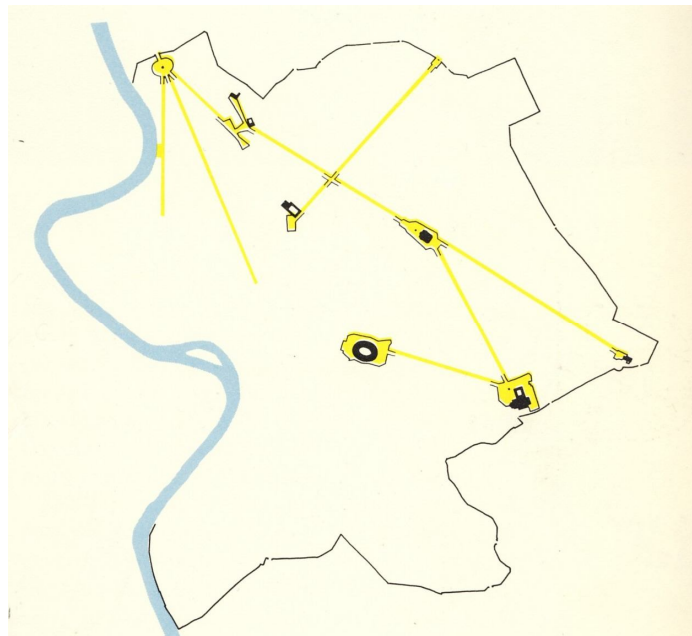
1. Aditivní růst



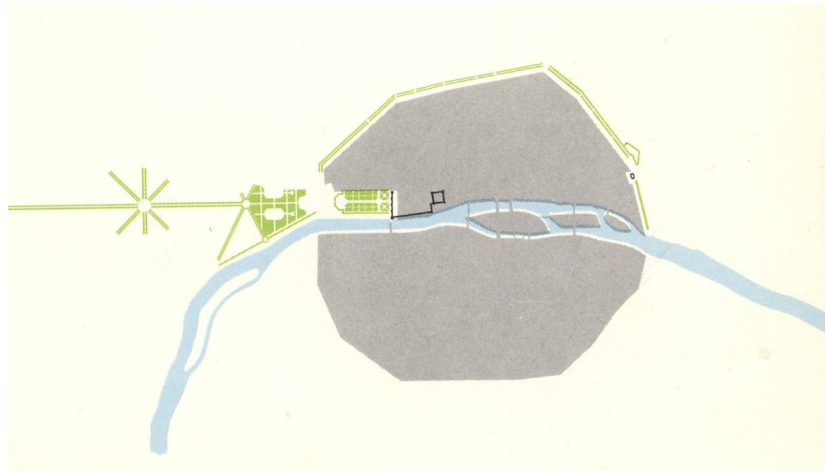
**2.Axiální růst**



**3.Hybridní růst**



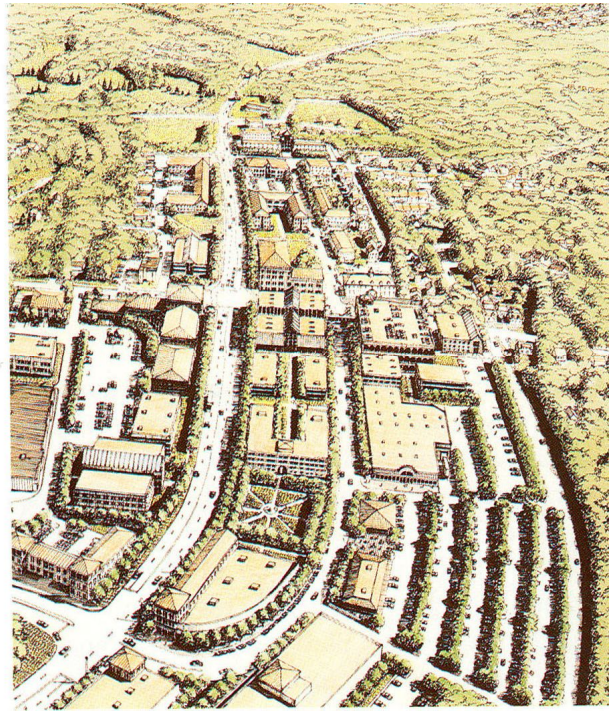
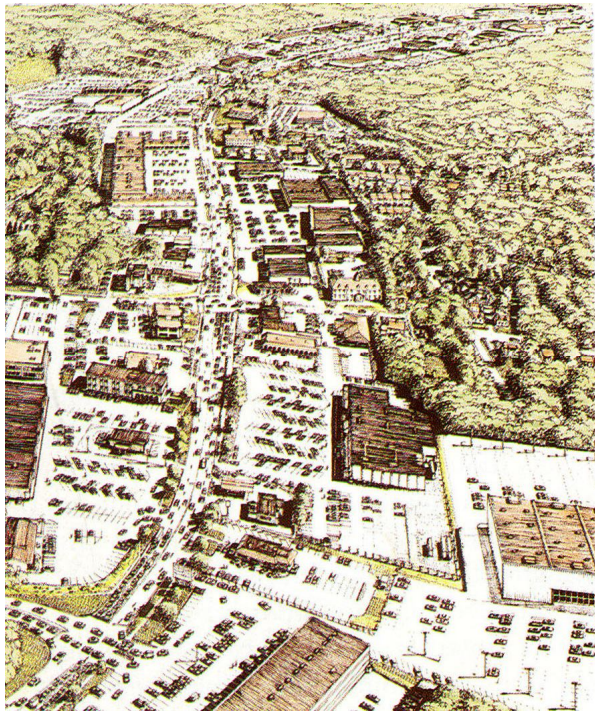
**4.Intenzivní růst**



5. Extenzivní růst

### ALTERNATIVY RŮSTOVÝCH SCÉNÁŘŮ – liberální , cílený

Nekompaktní aditivní rozvoj komerčních zón může být transformován postupně v kompaktní zástavbu evokující italská města na kopci (USA)



RIVIERA BEACH, FLORIDA 1991

- regenerace vnitřního města, proměna místní Broadwaye

## **E. GENIUS LOCI, IMAGE PROSTORU, ORIGINALITA, REGIONALITA**

- standard, nadstandard, zvláštnost, regionální zvláštnost, originalita, národní originalita, evropská či světová rarita řešení prostoru
- genius loci prostoru – historií, objektem, detailem, měřítkem, jedinečnou atmosférou

Olomouc

Čína

Milano

Chicago, Milenium Park

## **F. HLAVNÍ MOTIV PŘI TVORBĚ MĚSTSKÉHO INTERIERU**

- cesta ( královská, obchodní, věřících, pěších , průjezd auty)
- shromážd'ování ( věřících, obchodujících, soudních a pouličních aktivit, nástupní prostor. náruč)
- velká osa, navazující osy v kombinaci, trojzubec
- velká křivka
- velká dominanta, významný objekt,
- monument v prostoru
- panoramatický pohled, výhled, otevřený prostor)
- reprezentace ( velký prostor nástupu, příjezdu)
- linie života či aktivit
- obrana, víra, obchod,
- obyvatelnost, oddech

## **G. NOVÉ POŽADAVKY NA VP**

- A. - obyvatelnost, bezpečná doprava
  - dostupnost
  - přehlednost
  - lidské měřítko
  - vybavení pro aktivity, víceúčelovost, akce, celodennost
  - vytvoření klimatu, atmosféry
- B. - participace komunity, designer a participator, užívání prostoru
- C. - trvalá udržitelnost
- D. - VP jako system

## **H. PŘÍKLADY SOUČASNÝCH PROJEKTŮ A REALIZACÍ VP**